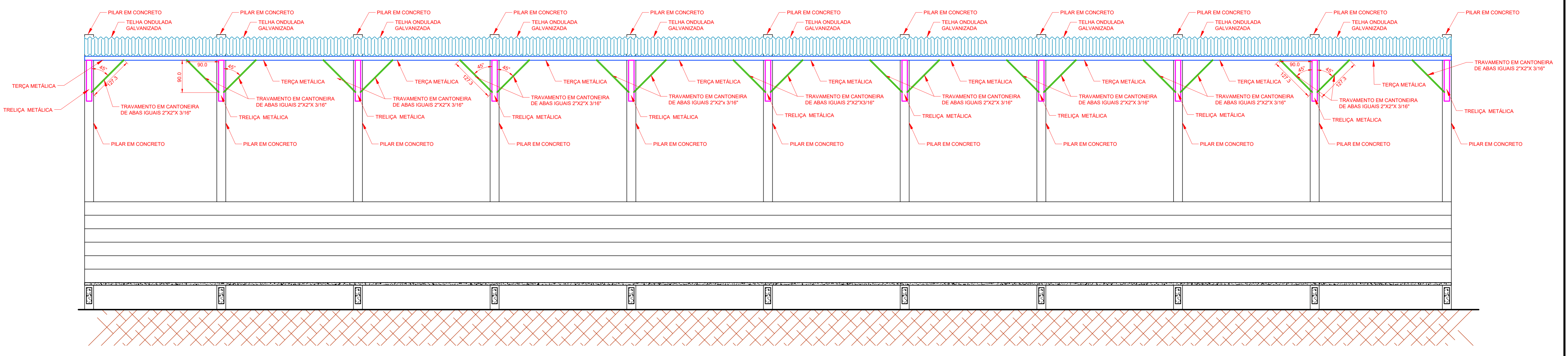
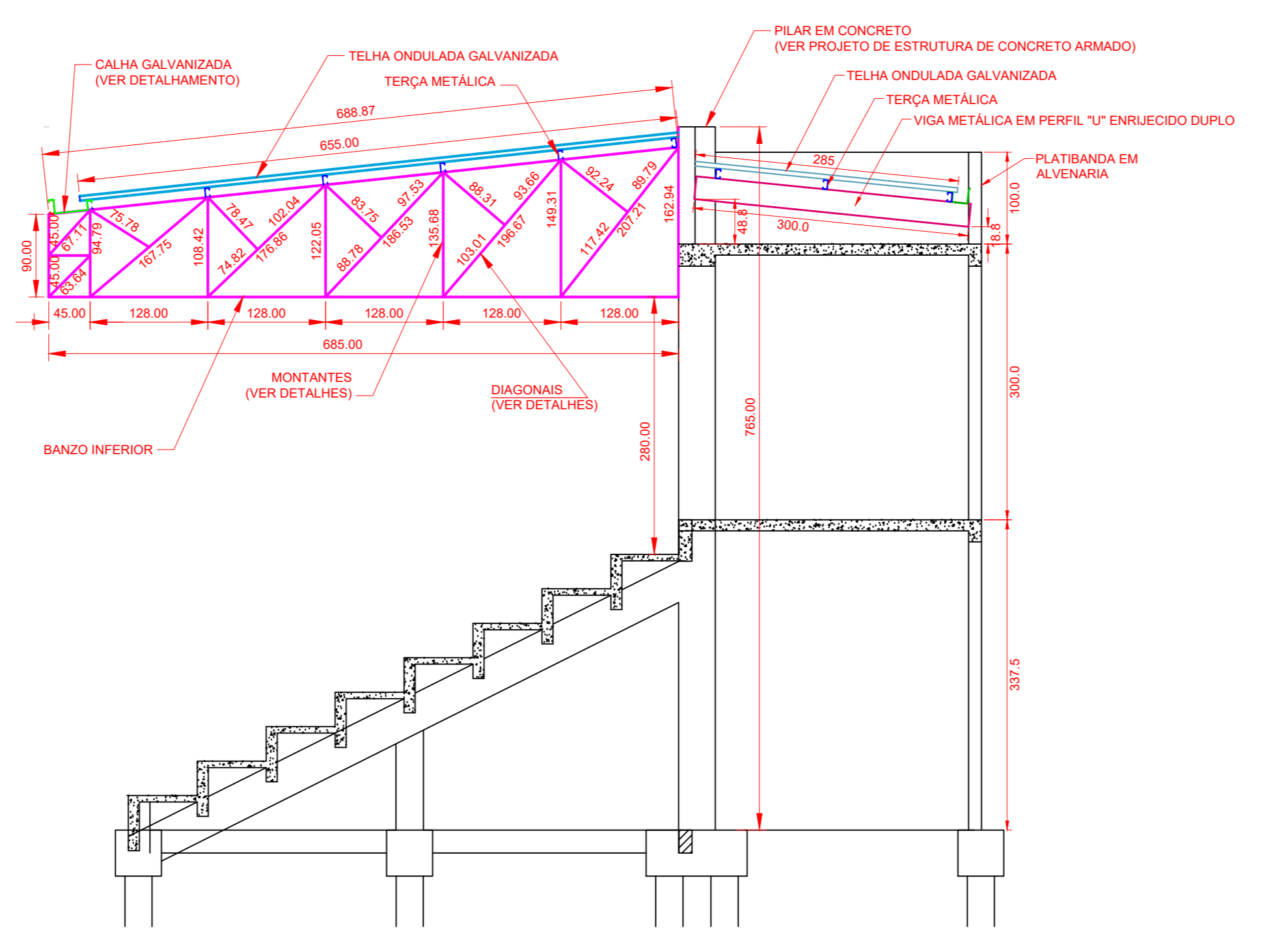


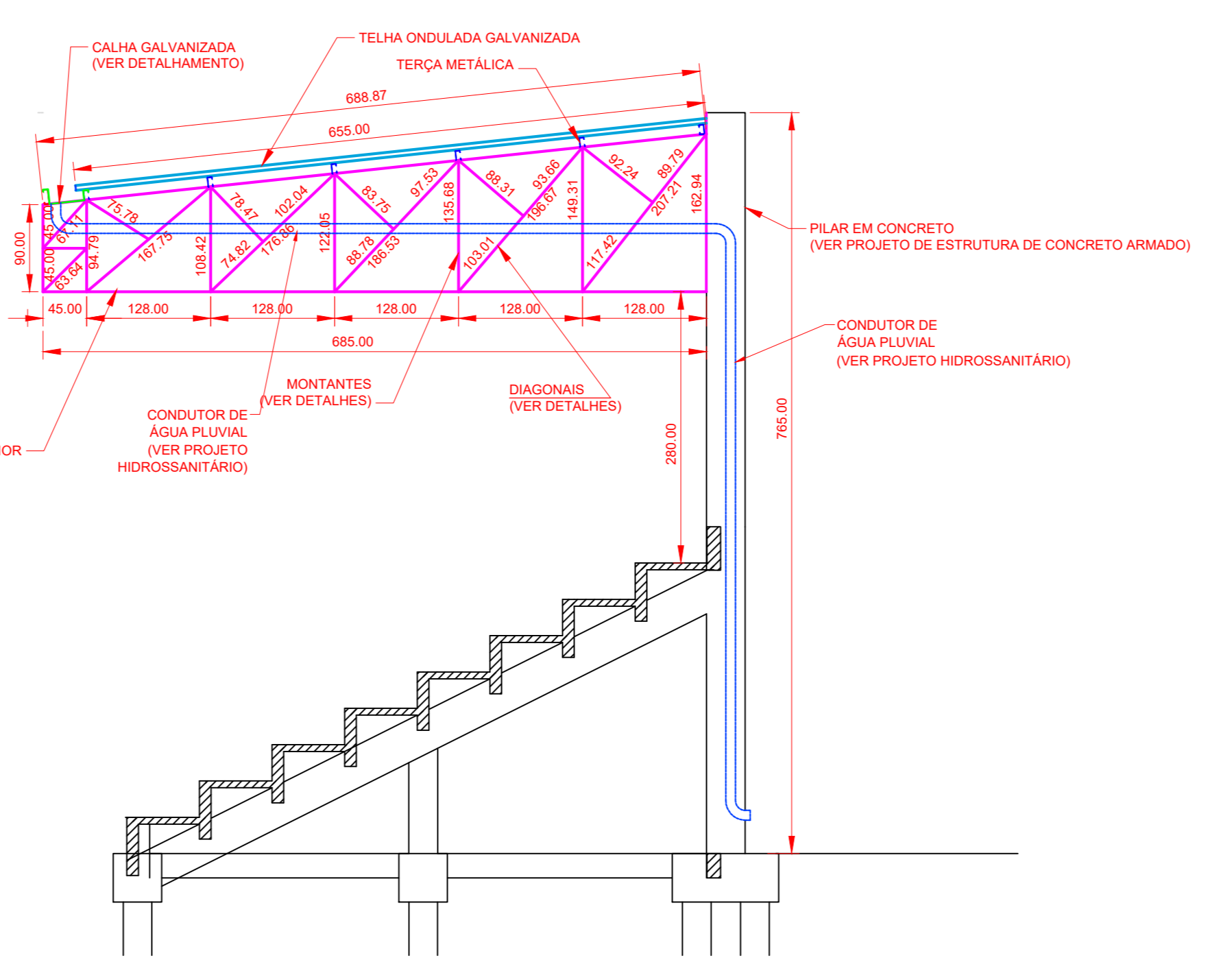
PLANTA BAIXA DA ESTRUTURA METÁLICA escala 1:50



CORTE C - C escala 1:50



CORTE B - B escala 1:50



CORTE A - A escala 1:50

DETALHAMENTO DAS PEÇAS ESTRUTURAIS
MEDIDAS: Chapa dobrada em mm - Aço Laminado em polegadas

| | |
|--|--|
| | TIPO: Perfil "U" enrijecido dobrado a frio MATERIAL: Chapa 13 (2,25 mm) FINALIDADE: Vigas de apoio das terças para cobertura das cabines/vestibúlios. QUANTIDADE: 18,00 metros PESO: 129,60 KG |
| | TIPO: Perfil "U" enrijecido dobrado a frio MATERIAL: Chapa 13 (2,25 mm) FINALIDADE: Terças para o apoio das telhas galvanizadas QUANTIDADE: 252,00 metros PESO: 129,60 KG |
| | TIPO: Perfil "U" enrijecido dobrado a frio MATERIAL: Chapa 13 (2,25 mm) FINALIDADE: Terça para o apoio lateral externo da calha na cobertura da arquibancada QUANTIDADE: 38,00 metros PESO: 205,20 KG |
| | TIPO: Perfil "U" dobrado a frio MATERIAL: Chapa 13 (2,25 mm) FINALIDADE: MONTANTES E DIAGONAIS CENTRAIS DAS TRELIÇAS/ESOURAS QUANTIDADE: 240,00 metros PESO: 1.054,08 KG |
| | TIPO: Perfil Cartola dobrado a frio MATERIAL: Chapa 11 (3,0 mm) FINALIDADE: Banzos superiores e inferiores das tesouras/treliças da cobertura da arquibancada QUANTIDADE: 153,00 metros PESO: 1285,20 KG |
| | TIPO: Perfil "U" dobrado a frio MATERIAL: Chapa 13 (2,25 mm) FINALIDADE: MONTANTES DAS DUAS EXTREMIDADES DAS TRELIÇAS/ESOURAS. QUANTIDADE: 28,00 metros PESO: 177,41 KG |
| | TIPO: CANTONEIRA DE ABAS IGUAIS MATERIAL: Aço Laminado 2"x2"x5/16" FINALIDADE: Travamento/contravamento da estrutura QUANTIDADE: 132,00 metros PESO: 479,16 KG |
| | TIPO: CALHA EM CHAPA GALVANIZADA MATERIAL: Chapa em chapa galvanizada 26 - (0,46mm) - desenv. 75cm FINALIDADE: Drenagem de águas pluviais da cobertura da Arquibancada. QUANTIDADE: 38,00 metros |
| | TIPO: CALHA EM CHAPA GALVANIZADA MATERIAL: Chapa em chapa galvanizada 26 - (0,46mm) - desenv. 50cm FINALIDADE: Drenagem de águas pluviais da cobertura das cabines QUANTIDADE: 7,50 metros |
| | TIPO: TELHA ONDULADA GALVANIZADA MATERIAL: Telha em chapa galvanizada 26 - (0,46mm) - Largura útil 1,00metro FINALIDADE: Cobertura das cabines QUANTIDADE: 8 telhas de 2,85 m = total 22,80 metros |
| | TIPO: TELHA ONDULADA GALVANIZADA MATERIAL: Telha em chapa galvanizada 26 - (0,46mm) - Largura útil 1,00metro FINALIDADE: Cobertura da Arquibancada. QUANTIDADE: 38 telhas de 6,55 m = total 248,90 metros |

NOTAS:

- 1) - Todas as ligações entre os perfis metálicos serão executadas com solda elétri;
- 2) - As ligações da estrutura metálica com a estrutura de concreto será feita por meio de chumbadores metálicos e chapas de ligação que deverão ser instalados/executados juntamente com a estrutura de concreto, não devendo em hipótese alguma haver quebra ou rompimento do concreto após a desforma ou cura do mesmo sob pena de perda de resistência do mesmo.
- 3) - As chapas de ligação entre os pilares de concreto e a estrutura metálica serão chapas com espessura 1/4" (6,3mm), e os chumbadores embutidos nos pilares serão constituídos de aço Ø 3/4" (20 mm)
- 4) - Para a execução das calhas é aconselhável que as medidas dos vãos onde seão instaladas sejam conferidas in-loco evitando-se assim erros na execução.
- 5) - O dimensionamento dos condutores de águas pluviais que conduzirão estas águas da calha ao solo ou à rede de drenagem existente deverá ser feito por meio de projeto hidráulico de maneira a evitar transbordamento da calha ou sobreposo desnecessário à estrutura, não sendo recomendado a calha que serve à cobertura da arquibancada ser utilizada tubulação com diâmetro inferior 100,00 mm
- 6) - Os condutores de água não deverão ser embutidos nos pilares de concreto devendo-se optar por instação dos mesmos externamente.

RESUMO DE MATERIAIS

| Elemento | Quantidade |
|--|-------------|
| Perfil formado a frio em chapa fina a quente # 13 (2,25mm) | 2.296,08 kg |
| Perfil formado a frio em chapa fina a quente # 11 (3,00mm) | 1.462,61 kg |
| Cantoneira em aço laminado de abas iguais 2"x2"x3/16" | 479,16 kg |
| Calha em chapa galvaniza # 26 (0,46mm) desenv. 75cm | 38,00 m |
| Calha em chapa galvaniza # 26 (0,46mm) desenv. 50cm | 7,50 m |
| Telha ondulada galvaniza # 26 (0,46mm) larg util 1,00m | 271,70 m |

PROJETO ESTRUTURAL ESTRUTURAS METÁLICAS EM-01/01

OBRA: CONSTRUÇÃO DE ARQUIBANCADA COBERTA NO ESTÁDIO MAURICIO GOLLART
 CONTEÚDO: PLANTA, CORTES E DETALHAMENTOS DA ESTRUTURA METÁLICA
 LOCAL: RUA MIGUEL JOSE MIZIARA SEM COM AV. ABDO JAUID FERES
 BARRIO: CENTRO
 PROPRIETÁRIO: PREFEITURA MUNICIPAL DE FRONTEIRA
 ESCALA: INDICADAS CÓDIGO: FRONTEIRA MG

SITUAÇÃO S/ ESCALA

VER PROJETO ARQUITETÔNICO

ÁREAS (m²)
 TOTAL DO PROJETO 316,00

PREFEITURA MUNICIPAL DE FRONTEIRA
 ADRIANO SILVA DE OLIVEIRA
 ENGR. CIVIL, CRB 0265, 5000001010/02
 DATA: DESENHO
 ENGEOP - ENGENHARIA E COPADORA
 FONE: (34) 3423-5044
 FRUITAL - MG